



Общество с ограниченной ответственностью
«Газпром проектирование»

Генеральный заказчик – ООО «Газпром межрегионгаз»

**Газопровод межпоселковый от с. Трисанчи к с. Джурмачи
Дахадаевского района Республики Дагестан**

Договор №18-197/21 от 10.12.2021

**Раздел 1. Часть 1. Книга 3. Проект планировки территории
и проект межевания территории.**

Проект межевания территории. Основная часть

3012.085.ДПТ.0/0.1293-ПМТ.ОЧ

Том 3

Инов. № подл.	Подпись и дата	Взам. инв. №



Общество с ограниченной ответственностью
«Газпром проектирование»

Генеральный заказчик – ООО «Газпром межрегионгаз»

Газопровод межпоселковый от с. Трисанчи к с. Джурмачи
Дахадаевского района Республики Дагестан

Договор №18-197/21 от 10.12.2021

Раздел 1. Часть 1. Книга 3. Проект планировки территории
и проект межевания территории.

Проект межевания территории. Основная часть

3012.085.ДПТ.0/0.1293-ПМТ.ОЧ

Том 3

Главный инженер
Санкт-Петербургского филиала

Н.Е. Кривенко

Главный инженер проекта

Д.Б. Сайко



Инд. № подл.	
Подпись и дата	
Взам. инв. №	



ООО «СтройГазКомплект»

Свидетельство № П-3-16-1415 от 14.01.2016 г.

Заказчик - ООО «Газпром проектирование»

**Газопровод межпоселковый от с. Трисанчи к с. Джурмачи
Дахадаевского района Республики Дагестан
(код стройки 05/1512-1)**

**Раздел 1. Часть 1. Книга 3. Проект планировки территории
и проект межевания территории.
Проект межевания территории. Основная часть**

3012.085.ДПТ.0/0.1293-ПМТ.ОЧ

Том 3

Директор

Главный инженер проекта



А. П. Плисс

А. Ж. Сипьянов



**Общество с ограниченной ответственностью
Проектный институт «Тамбовсельхозтехпроект»**

**Регистрационный номер члена саморегулируемой организации в реестре
членов №075 от 04 апреля 2019 г.**

Подрядчик – ООО «СтройГазКомплект»

**Газопровод межпоселковый от с. Трисанчи к с. Джурмачи
Дахадаевского района Республики Дагестан
(код стройки 05/1512-1)**

**Раздел 1. Часть 1. Книга 3. Проект планировки территории
и проект межевания территории.
Проект межевания территории. Основная часть**

3012.085.ДПТ.0/0.1293-ПМТ.ОЧ

Том 3

Инов. № подл.	6362
Подп. и дата	
Взам. инв. №	

Главный инженер

Главный инженер проекта



А.В. Иванов


Л.Н. Селюкова

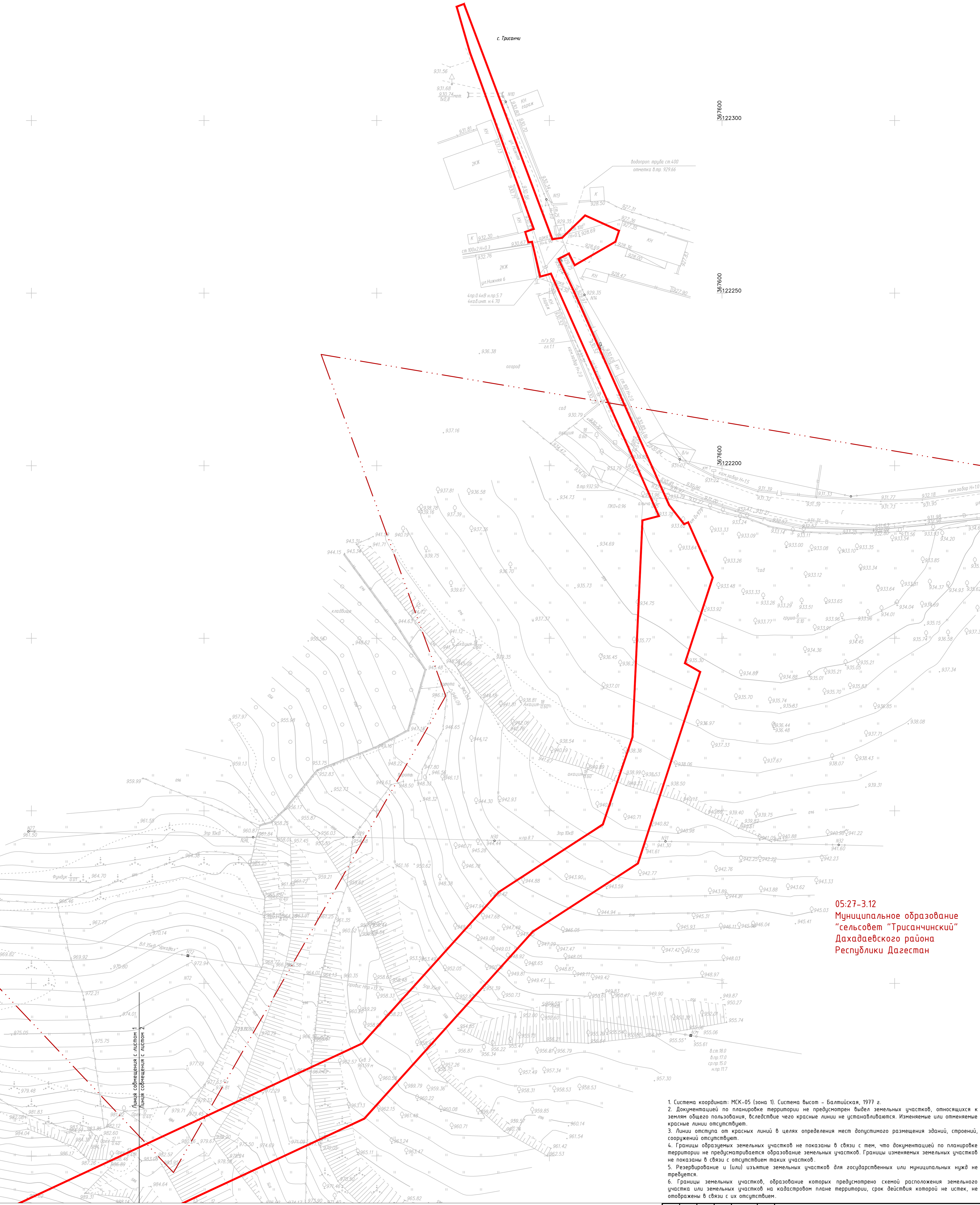
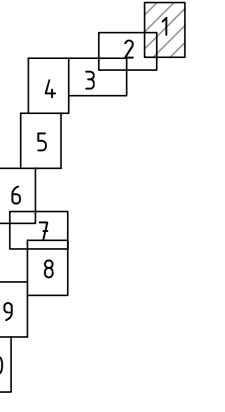
2023

Обозначение	Наименование	Примечание
1	2	3
3012.085.ДПТ.0/0.1293-С	Содержание тома	4
3012.085.ДПТ.0/0.1293-СД	Состав документации	5
3012.085.ДПТ.0/0.1293-ПМТ.ОЧ лист 1-10	Проект межевания территории. Графическая часть	
	Чертеж межевания территории М1:500	6-15
3012.085.ДПТ.0/0.1293-ПМТ.ОЧ.ПЗ	Проект межевания территории. Текстовая часть	
	1 Перечень образуемых земельных участков	16
	2 Перечень координат характерных точек образуемых земельных участков	17
	3 Сведения о границах территории, применительно к которой осуществляется подготовка проекта межевания	18
	4 Вид разрешенного использования образуемых земельных участков, предназначенных для размещения линейных объектов и объектов капитального строительства, проектируемых в составе линейного объекта, а также существующих земельных участков, занятых линейными объектами и объектами капитального строительства, входящими в состав линейных объектов, в соответствии с проектом планировки территории	28

Изм.	Кол.	Лист	№ док.	Подпись	Дата	3012.085.ДПТ.0/0.1293-ПМТ.ОЧ-С	Стадия	Лист	Листов
Разраб.		Зотова				Содержание тома	ДПТ	1	1
Проверил		Жеребягьева							
Н. контр.		Карнишева					ООО ПИ "Тамбовсельхозтехпроект"		

Номер тома	Обозначение	Наименование	Примечание
1	3012.085.ДПТ.0/0.1293-ППТ.ОЧ	Раздел 1. Часть 1. Книга 1. Проект планировки территории и проект межевания территории. Проект планировки территории. Основная часть.	
2	3012.085.ДПТ.0/0.1293-ППТ.МО	Раздел 1. Часть 1. Книга 2. Проект планировки территории и проект межевания территории. Проект планировки территории. Материалы по обоснованию.	
3	3012.085.ДПТ.0/0.1293-ПМТ.ОЧ	Раздел 1. Часть 1. Книга 3. Проект планировки территории и проект межевания территории. Проект межевания территории. Основная часть.	
4	3012.085.ДПТ.0/0.1293-ПМТ.МО	Раздел 1. Часть 1. Книга 4. Проект планировки территории и проект межевания территории. Проект межевания территории. Материалы по обоснованию.	

Изм.	Кол.уч.	Лист	№ док.	Подпись	Дата	3012.085.ДПТ.0/0.1293- СД	Стадия	Лист	Листов
Изм.	Кол.уч.	Лист	№ док.	Подпись	Дата	Состав документации	ООО ПИ "Тамбовсельхозтехпроект"		
Н. контр.	Карнишева								



05:27-3.12
Муниципальное образование
"сельсовет "Трисанчский"
Дахадаевского района
Республики Дагестан

1. Система координат - МСК-05 (зона 1). Система высот - Балтийская, 1977 г.
2. Документацией по планировке территории не предусмотрено выдел земельных участков, относящихся к землям общего пользования, вследствие чего красные линии не устанавливаются. Изменяемые или отменяемые красные линии отсутствуют.
3. Линии отступа от красных линий в целях определения мест допустимого размещения зданий, строений, сооружений отсутствуют.
4. Границы образуемых земельных участков не показаны в связи с тем, что документацией по планировке территории не предусматривается образование земельных участков. Границы изменяемых земельных участков не показаны в связи с отсутствием таких участков.
5. Резервирование и (или) изъятие земельных участков для государственных или муниципальных нужд не требуется.
6. Границы земельных участков, образование которых предусмотрено схемой расположения земельного участка или земельных участков на кадастровом плане территории, срок действия которой не истек, не отображены в связи с их отсутствием.

УСЛОВНЫЕ ОБОЗНАЧЕНИЯ:
 границы планируемых элементов планировочной структуры
 граница населенных пунктов

Составлено
 Взам. инв. №
 Подп. и дата
 Инв. № подл.

3012.085 ДПТ.0/0.1293-ПМТ.04ГЧ					
Газопровод межпоселковый от с. Трисанчи к с. Журница Дахадаевского района Республики Дагестан					
Изм.	Колуч.	Лист № док.	Подп.	Дата	
ГИП	Селекбова	02		07.07.23	
Нач. отд.	Радов	01		07.07.23	
Разраб.	Кокорева	01		07.07.23	
Н. контр.	Каришева			07.07.23	
Проект межевания территории. Графическая часть				Стадия	Лист
				ДПТ	1
Чертеж межевания территории М 1500				Листов	
				10	
ООО ПИ "Тамбовсельхозтехпроект"					

С



05:27-3.12
Муниципальное образование
"сельсовет "Трисанчинский"
Дахадаевского района
Республики Дагестан

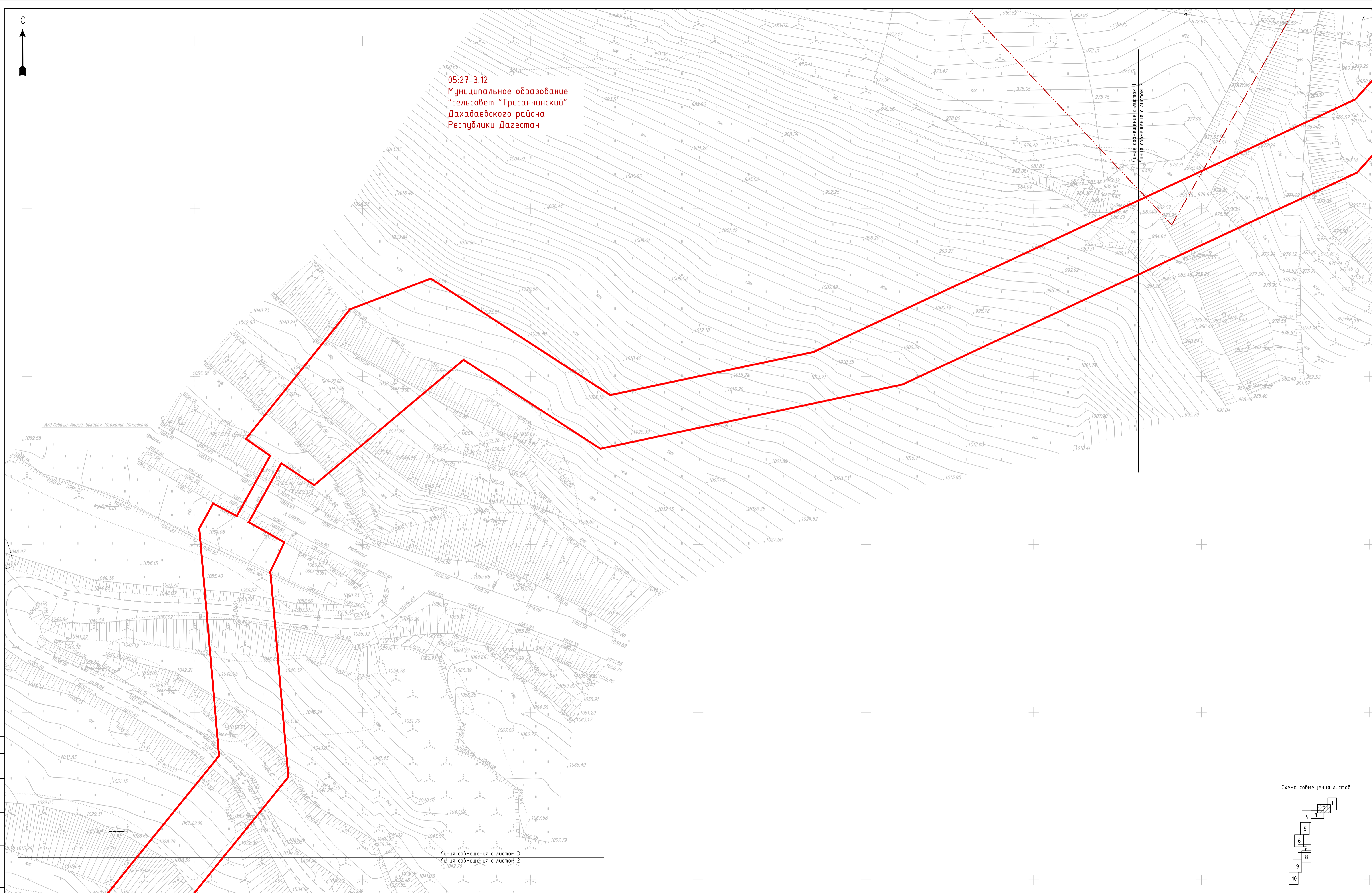
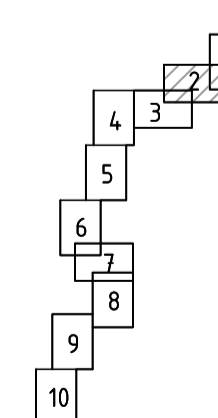


Схема соприкосновения листов



УСЛОВНЫЕ ОБОЗНАЧЕНИЯ:
— границы планируемых элементов планировочной структуры
— граница населенных пунктов

Линия соприкосновения с листом 3
Линия соприкосновения с листом 2

3012.085.ДПТ.0/0.1293-ПМТ.04.ГЧ					
Газопровод межпоселковый от с. Трисанчи к с. Джурмачи Дахадаевского района Республики Дагестан					
Изм.	Колуч.	Лист	№ док.	Подп.	Дата
ГИП	Селюкова				07.07.23
Нач. отд.	Рябов				07.07.23
Разраб.	Кокорева				07.07.23
Проект межевания территории. Графическая часть				Стадия	Лист
				ДПТ	2
Чертеж межевания территории М 1500				ООО ПИ "Тамбовсельхозтехпроект"	
Н. контр.	Карнишева				07.07.23



05:27-3.12
Муниципальное образование
"сельсовет "Трисанчинский"
Дахадаевского района
Республики Дагестан

Линия собщения с листом 4

Линия собщения с листом 3

Линия собщения с листом 2

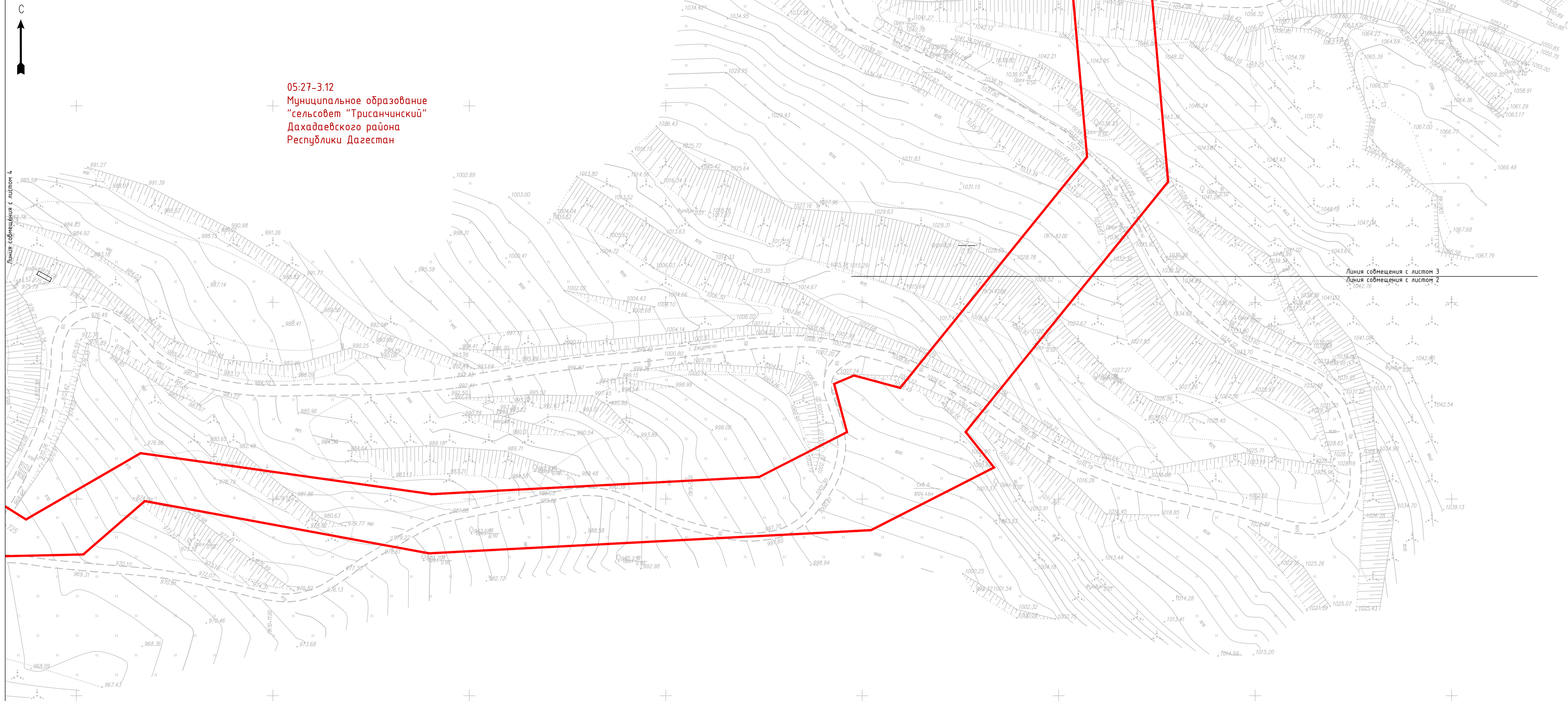
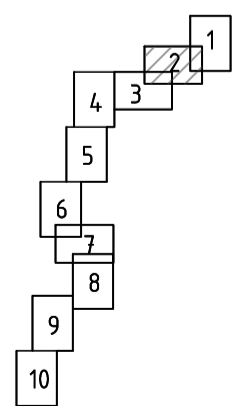
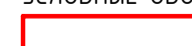

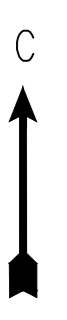


Схема собщения листов



УСЛОВНЫЕ ОБОЗНАЧЕНИЯ:
 границы планируемых элементов планировочной структуры
 граница населенных пунктов

3012.085.ДПТ.0/0.1293-ПМТ.04.Г.Ч					
Газопровод межпоселковый от с. Трисанчи к с. Джурманчи Дахадаевского района Республики Дагестан					
Изм.	Колуч.	Лист	№ док.	Подп.	Дата
ГИП	Селокова	Лист	№ док.	Подп.	07.07.23
Нач. отд.	Рябов	Лист	№ док.	Подп.	07.07.23
Разраб.	Кокорева	Лист	№ док.	Подп.	07.07.23
Н. контр.	Карнишева	Лист	№ док.	Подп.	07.07.23
Проект межевания территории. Графическая часть				Стадия	Лист
Чертеж межевания территории М 1500				ДПТ	3
				ООО ПИ "Тамбовсельхозтехпроект"	

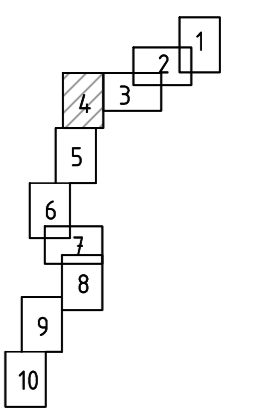


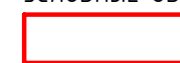

05:27-3.12
Муниципальное образование
"сельсовет "Трисанчинский"
Дахадаевского района
Республики Дагестан

Уд. № 066700

Линия соприкосновения с листом 5

Схема соприкосновения листов



УСЛОВНЫЕ ОБОЗНАЧЕНИЯ:
 границы планируемых элементов планировочной структуры
 граница населенных пунктов

3012.085 ДПТ.0/0.1293-ПМТ.04.ГЧ					
Газопровод межпоселковый от с. Трисанчи к с. Джурначи Дахадаевского района Республики Дагестан					
Изм.	Колуч	Лист	№ док	Подп.	Дата
ГИП	Селюкова	02			07.07.23
Нач. отд.	Рябов	01			07.07.23
Разраб.	Кокорева	01			07.07.23
Проект межевания территории			Стадия	Лист	Листов
Графическая часть			ДПТ	4	
Чертеж межевания территории М 1500			ООО ПИ "Тамбовсельхозтехпроект"		
Н. контр.	Каришева				07.07.23

Составлено	
Взам. инв. №	
Подп. и дата	
Инв. № подл.	

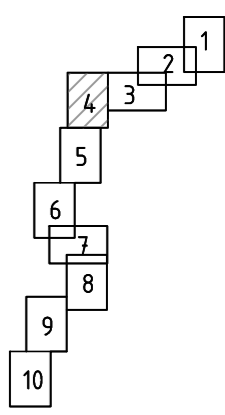
С



05:27-3.12
Муниципальное образование
"сельсовет "Трисанчинский"
Дахадаевского района
Республики Дагестан



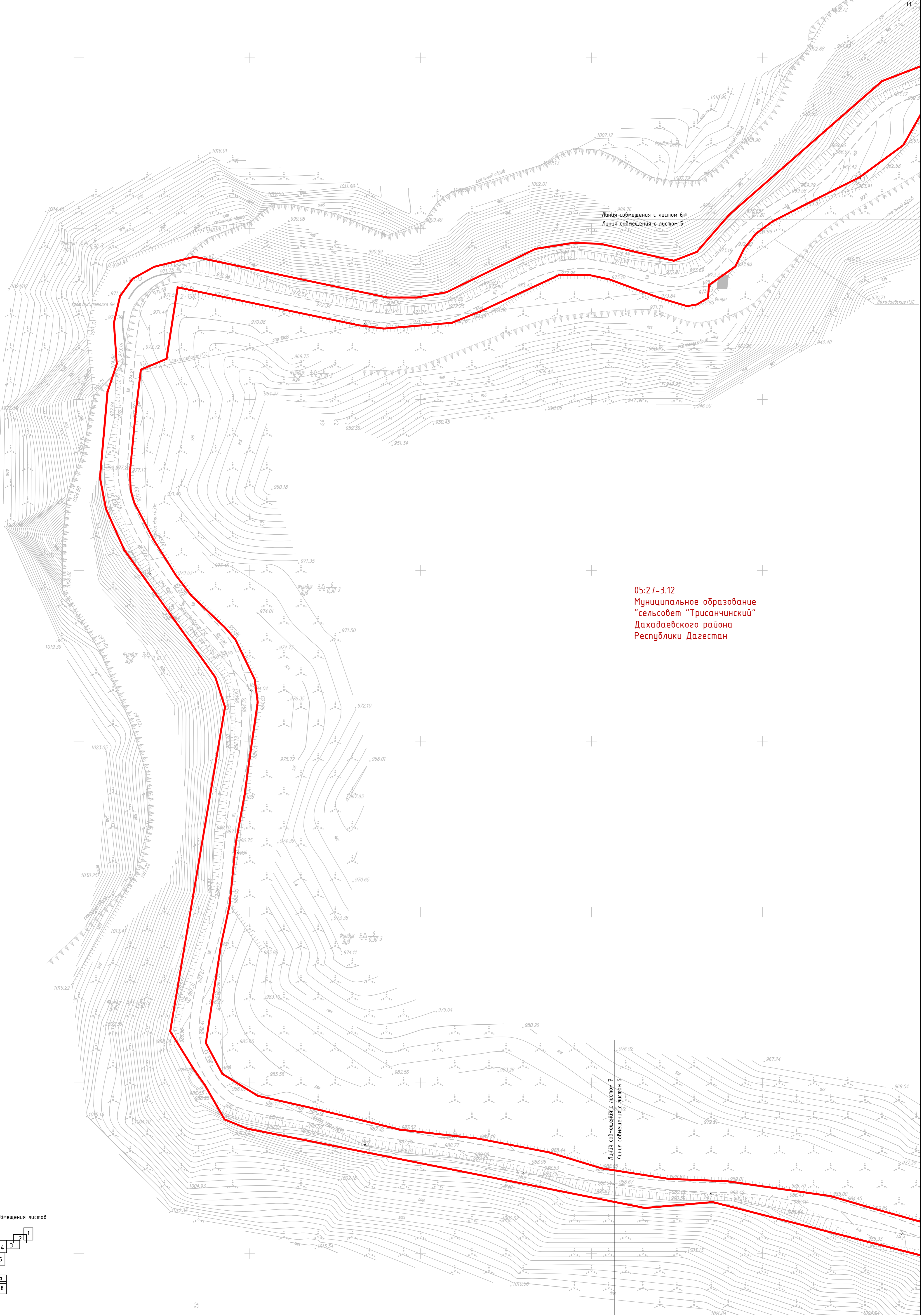
Схема совмещения листов



Линия совмещения с листом 6

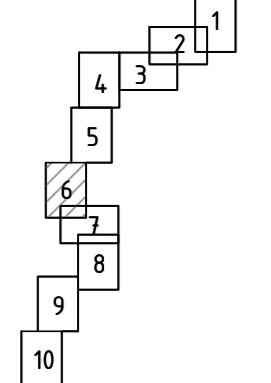
УСЛОВНЫЕ ОБОЗНАЧЕНИЯ:
— границы планируемых элементов планировочной структуры
— граница населенных пунктов

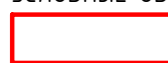

3012.085 ДПТ.0/0.1293-ПМТ.04.ГЧ					
Газопровод межпоселковый от с. Трисанчи к с. Джурмачи Дахадаевского района Республики Дагестан					
Изм.	Колуч.	Лист	№ док	Подп.	Дата
ГИП	Селюкова	02			07.07.23
Нач. отд.	Рябов	01			07.07.23
Разраб.	Кокорева	01			07.07.23
Чертеж межевания территории М 1500			000 ПИ "Тамбовсельхозтехпроект"		
Н. контр.	Карнишева				07.07.23
Стадия			Лист	Листов	
ДПТ			5		



05:27-3.12
Муниципальное образование
"сельсовет "Трисанчинский"
Дахадаевского района
Республики Дагестан

Схема совмещения листов



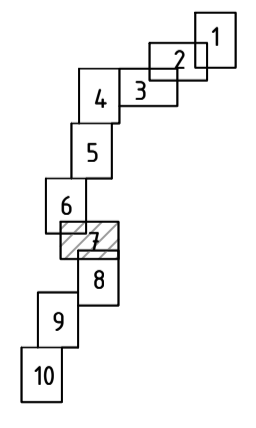
УСЛОВНЫЕ ОБОЗНАЧЕНИЯ:
 границы планируемых элементов планировочной структуры
 граница населенных пунктов

3012.085 ДПТ.0/0.1293-ПМТ.04.ГЧ						
Газопровод межпоселковый от с. Трисанчи к с. Журмачи Дахадаевского района Республики Дагестан						
Изм.	Колуч.	Лист № док.	Подп.	Дата	Стадия	
ГИП	Салехова	02	07.07.23	07.07.23		Лист
Нач. отд.	Рабов	01	07.07.23	07.07.23		Листов
Разраб.	Кокорева	01	07.07.23	07.07.23	ДПТ	6
Чертеж межевания территории М 1500						
Н. контр.	Карнишева	01	07.07.23	07.07.23	ООО ПИ "Тамбовсельхозтехпроект"	



05:27-3.12
Муниципальное образование
"сельсовет "Трисанчинский"
Дахадаевского района
Республики Дагестан

Схема совмещения листов



Линия совмещения с листом 8
Линия совмещения с листом 7

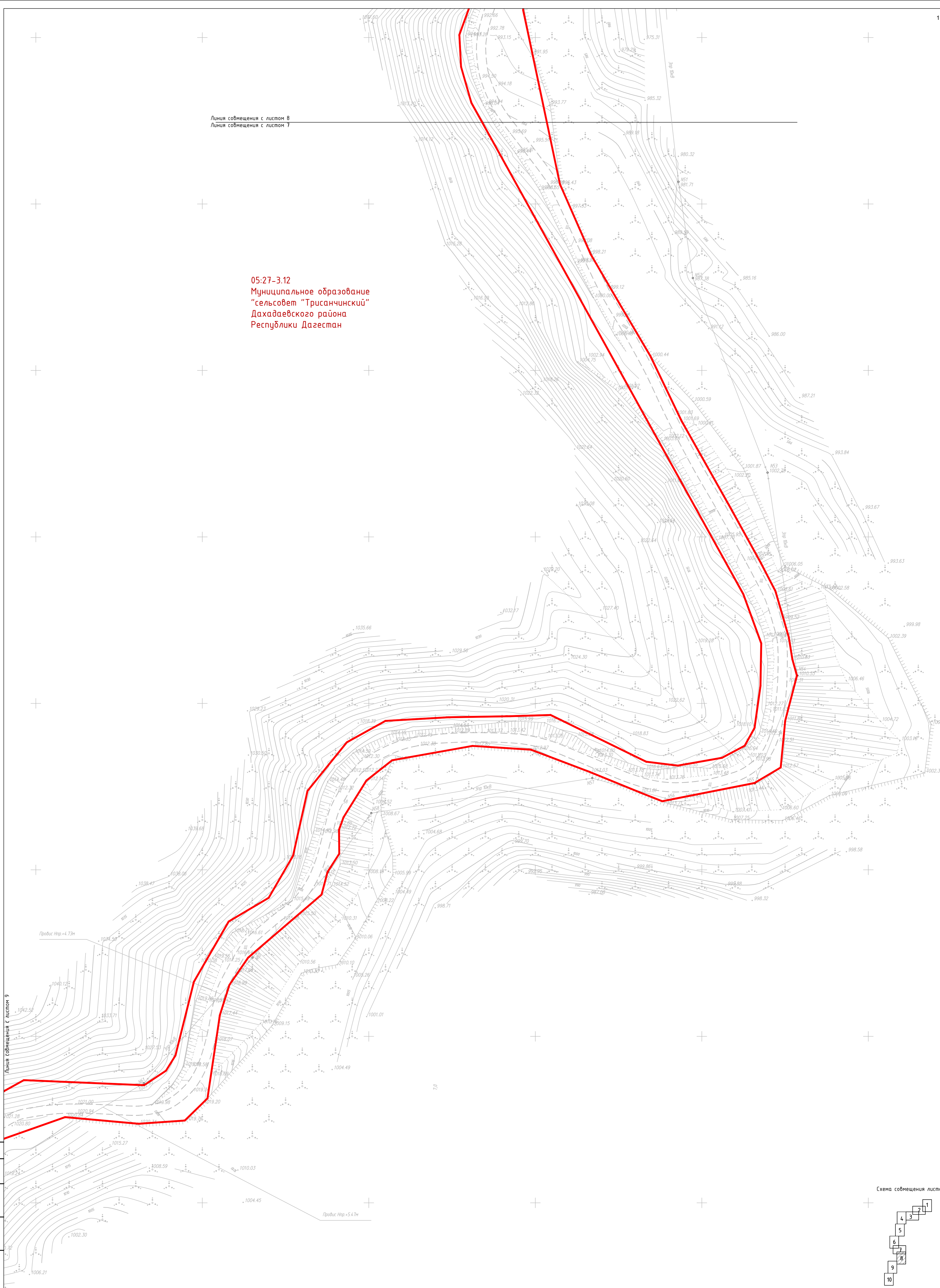
УСЛОВНЫЕ ОБОЗНАЧЕНИЯ:
 границы планируемых элементов планировочной структуры
 граница населенных пунктов

Составлено
Взам. инв. №
Подп. и дата
Инв. № подл.

3012.085.ДПТ.0/0.1293-ПМТ.04ГЧ					
Газопровод межпоселковый от с. Трисанчи к с. Джурмачи Дахадаевского района Республики Дагестан					
Изм.	Колуч.	Лист	№ док.	Подп.	Дата
ГИП	Селюкова	1	01	<i>[Signature]</i>	07.07.23
Нач. отд.	Рябов	1	01	<i>[Signature]</i>	07.07.23
Разраб.	Кокорева	1	01	<i>[Signature]</i>	07.07.23
Н. контр.	Карнишева	1	01	<i>[Signature]</i>	07.07.23
Проект межевания территории. Графическая часть				Стадия	Лист
Чертеж межевания территории М 1500				ДПТ	7
				ООО ПИ "Тамбовсельхозтехпроект"	

Линия совмещения с листом 8
Линия совмещения с листом 7

05:27-3.12
Муниципальное образование
"сельсовет "Трисанчинский"
Дахадаевского района
Республики Дагестан

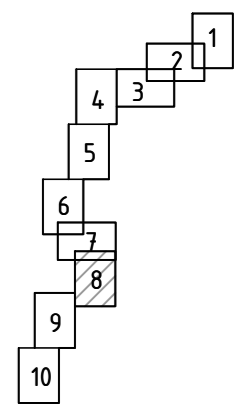


Линия совмещения с листом 9

Продольный Нпр. +4.73м

Продольный Нпр. +5.47м

Схема совмещения листов

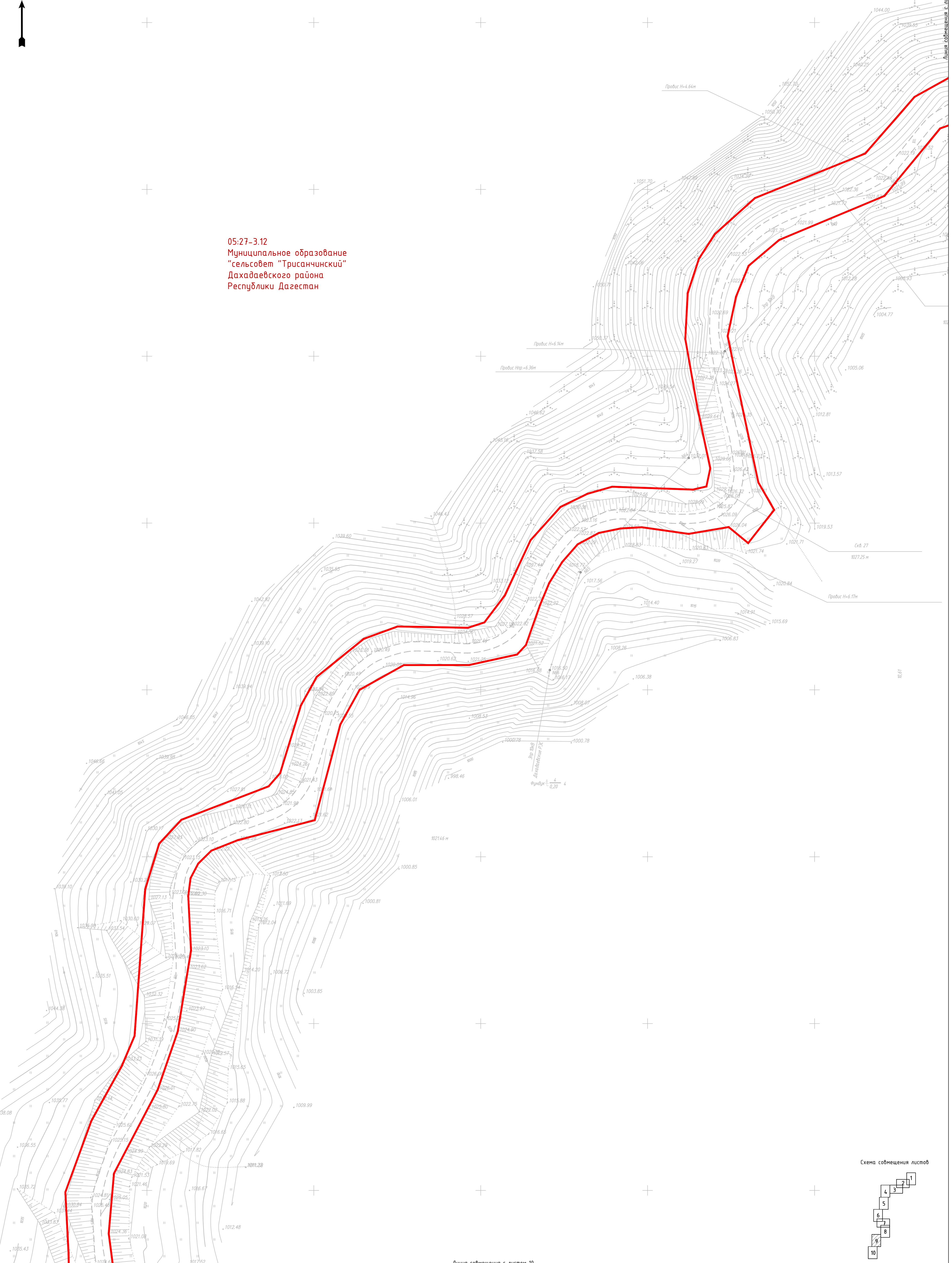


УСЛОВНЫЕ ОБОЗНАЧЕНИЯ:
[Red line symbol] границы планируемых элементов планировочной структуры
[Dashed line symbol] граница населенных пунктов

3012.085.ДПТ.0/0.1293-ПМТ.04.ГЧ					
Газопровод межпоселковый от с. Трисанчи к с. Джурначи Дахадаевского района Республики Дагестан					
Изм.	Колуч.	Лист	№ док.	Подп.	Дата
ГИП	Селюкова	82			07.07.23
Нач. отд.	Рябов	121.0			07.07.23
Разраб.	Кокорева	04			07.07.23
Н. контр.	Каришева	121.0			07.07.23
Проект межевания территории. Графическая часть				Стадия	Лист
				ДПТ	8
Чертеж межевания территории М 1500				ООО ПИ "Тамбовсельхозтехпроект"	

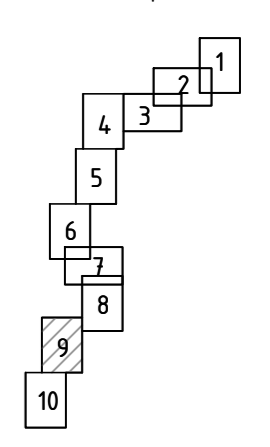


05:27-3.12
Муниципальное образование
"сельсовет "Трисанчинский"
Дахадаевского района
Республики Дагестан



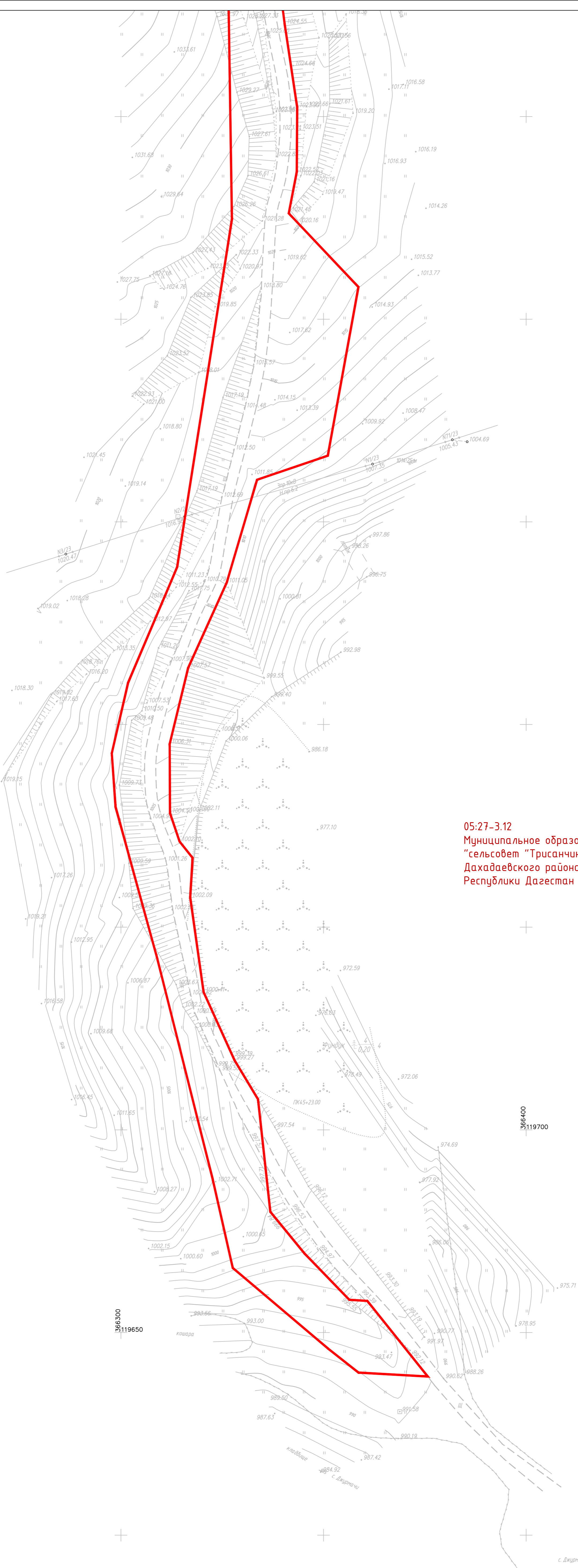
Линия сощмещения с листом 10

Схема сощмещения листов



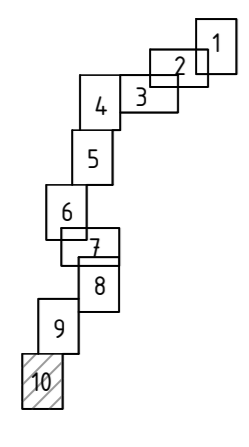
УСЛОВНЫЕ ОБОЗНАЧЕНИЯ:
 границы планируемых элементов планировочной структуры
 граница населенных пунктов

3012.085 ДПТ.0/0.1293-ПМТ.04.ГЧ					
Газопровод межпоселковый от с. Трисанчи к с. Джурначи Дахадаевского района Республики Дагестан					
Изм.	Колуч.	Лист	№ док.	Подп.	Дата
ГИП	Селекова	02			07.07.23
Нач. отд.	Рябов	01			07.07.23
Разраб.	Кокорева	01			07.07.23
Проект межевания территории			Стадия	Лист	Листов
Графическая часть			ДПТ	9	
Чертеж межевания территории М 1500			ООО ПИ "Тамбовсельхозтехпроект"		
Н. контр.	Каришева	01			07.07.23



05:27-3.12
Муниципальное образование
"сельсовет "Трисанчинский"
Дахадаевского района
Республики Дагестан

Схема совмещения листов



УСЛОВНЫЕ ОБОЗНАЧЕНИЯ:
[Red line symbol] границы планируемых элементов планировочной структуры
[Dashed line symbol] граница населенных пунктов

3012.085 ДПТ.0/0.1293-ПМТ.04.ГЧ					
Газопровод межпоселковый от с. Трисанчи к с. Джурмачи Дахадаевского района Республики Дагестан					
Изм.	Колуч.	Лист	№ док.	Подп.	Дата
ГИП	Селюкова	02			07.07.23
Нач. отд.	Рябов	01			07.07.23
Разраб.	Кокорева	01			07.07.23
Проект межевания территории. Графическая часть			Стадия	Лист	Листов
			ДПТ	10	
Чертеж межевания территории М 1500			ООО ПИ "Тамбовсельхозтехпроект"		
Н. контр.	Карнишева				07.07.23

1 Перечень образуемых земельных участков

В рамках проекта межевания территории не предусмотрено образование земельных участков необходимых для строительства и размещения проектируемых объектов.

Проектом межевания территории не предусмотрено определение местоположения границ образуемых и (или) изменяемых лесных участков.

Проектом межевания территории не предусмотрено образование земельных участков, которые будут отнесены к территориям общего пользования или имуществу общего пользования.

Проектом межевания территории не предусмотрено образование земельных участков, в отношении которых предполагаются резервирование и изъятие для государственных и муниципальных нужд.

Перевод земельного участка из состава земель одной категории в другую не требуется.

Перечень кадастровых номеров существующих земельных участков, на которых линейный объект может быть размещен на условиях сервитута, публичного сервитута, приведен в таблице 1.1.

Границы земельных участков, на которых линейный объект может быть размещен на условиях публичного сервитута, приведены на чертеже обоснования проекта межевания территории в разделе "Материалы по обоснованию проекта межевания территории. Графическая часть".

Таблица 1.1. – Перечень кадастровых номеров существующих земельных участков, на которых линейный объект может быть размещен на условиях сервитута, публичного сервитута

№ п/п	Кадастровый номер земельного участка, на котором линейный объект может быть размещен на условиях сервитута, публичного сервитута	Адрес или описание местоположения земельного участка	Перечень и адреса расположенных на земельном участке объектов недвижимого имущества (при наличии сведений о них в ЕГРН)	Площадь части земельного участка, обремененной публичным сервитутом, кв.м.
1	05:27:000005:873 ¹	368585, Республика Дагестан, р-н Дахадаевский, с. Трисанчи	05:27:000005:888 Республика Дагестан, Дахадаевский район, с. Трисанчи. 05:27:000000:335 Республика Дагестан, Дахадаевский район, с. Трисанчи 05:27:000000:342 -	14
2	05:27:000079:7 ²	Местоположение установлено относительно ориентира, расположенного в границах участка. Ориентир Республика Дагестан, Дахадаевский р-н. Почтовый адрес ориентира: Республика Дагестан, Дахадаевский р-н.	данные отсутствуют	8393

Инв. № подл.	Подп. и дата	Взам. инв. №	3012.085.ДПТ.0/0.1293-ПМТ.ОЧ.ПЗ								
			Изм.	Кол.уч.	Лист	№ док.	Подпись	Дата			
			ГИП	Селокова		07.07.23	Газопровод межпоселковый от с. Трисанчи к с. Джурмачи Дахадаевского района Республики Дагестан	Стадия	Лист	Листов	
			Нач. отд.	Рябов		07.07.23		ДПТ	1	14	
			Разраб.	Кокорева		07.07.23		Проект межевания территории. Текстовая часть.	ООО ПИ «Тамбовсельхозтехпроект»		
			Н. контр.	Карнишева		07.07.23					

Продолжение таблицы 1.1.

2	05:27:000079:12 ²	Местоположение установлено относительно ориентира, расположенного в границах участка. Почтовый адрес ориентира: Республика Дагестан, р-н. Дахадаевский, с. Трисанчи.	данные отсутствуют	28041
3	05:27:000000:135 ³	Республика Дагестан, р-н Дахадаевский	данные отсутствуют	200
4	05:27:000082:7 ²	Местоположение установлено относительно ориентира, расположенного в границах участка. Ориентир Республика Дагестан, Дахадаевский р-н. Почтовый адрес ориентира: Республика Дагестан, Дахадаевский р-н.	данные отсутствуют	23977

Примечание:

¹ - категория земельного участка: земли населенных пунктов;² - категория земельного участка: земли сельскохозяйственного назначения;³ - категория земельного участка: земли промышленности, энергетики, транспорта, связи, радиовещания, телевидения, информатики, земли для обеспечения космической деятельности, земли обороны, безопасности и земли иного специального назначения.

Границы земельных участков, на которых линейный объект может быть размещен на условиях публичного сервитута, приведены на чертеже обоснования проекта межевания территории в разделе "Материалы по обоснованию проекта межевания территории. Графическая часть".

Общая площадь публичного сервитута составляет 62145 кв.м.

Площадь публичного сервитута в границах существующих земельных участков составляет 60625 кв.м.

Занимаемая публичным сервитутом площадь на землях неразграниченной государственной или муниципальной собственности – 1520 кв.м.

2 Перечень координат характерных точек образуемых земельных участков

Перечень координат характерных точек образуемых земельных участков не представлен, так как образование земельных участков проектом межевания территории не предусмотрено.

Инд. № подл.	Подп. и дата	Взам. инв. №

Изм.	Кол. Уч.	Лист	№ док.	Подп.	Дата	3012.085.ДПТ.0/0.1293-ПМТ.ОЧ.ПЗ	Лист
							2

3 Сведения о границах территории, применительно к которой осуществляется подготовка проекта межевания

Границы территории, в отношении которой разрабатывается проект межевания, полностью совпадают с границами зон, утверждаемых в основной части проекта планировки. Координаты характерных точек границ территории, применительно к которой осуществляется подготовка проекта межевания, определяются в соответствии с системой координат, используемой для ведения Единого государственного реестра недвижимости, и требованиями к точности определения координат характерных точек границ, установленных в соответствии с Градостроительным кодексом Российской Федерации для территориальных зон.

Таблица 3.1 – Перечень координат характерных точек границ территории, применительно к которой осуществляется подготовка проекта межевания (система координат: МСК-05, зона 1)

Номер точки	Координаты	
	X	Y
1	122333.01	367523.15
2	122333.81	367525.29
3	122265.61	367550.87
4	122266.06	367553.69
5	122272.53	367560.37
6	122268.07	367570.18
7	122264.90	367569.14
8	122258.09	367557.33
9	122261.49	367555.67
10	122259.90	367552.65
11	122249.97	367557.37
12	122188.63	367584.66
13	122183.06	367589.00
14	122183.59	367590.19
15	122167.58	367597.31
16	122142.78	367589.25
17	122140.25	367593.69
18	122084.75	367575.64
19	122065.01	367545.21
20	122010.80	367496.39
21	121947.64	367360.88
22	121928.52	367270.85
23	121955.00	367230.09
24	121917.66	367185.58
25	121924.16	367175.78
26	121906.64	367166.08
27	121900.61	367176.66
28	121891.91	367172.51
29	121830.68	367177.86
30	121767.07	367126.33
31	121758.02	367133.55

Инов. № подл.	Подп. и дата	Взам. инв. №

Изм.	Кол. Уч.	Лист	№ док.	Подп.	Дата

3012.085.ДПТ.0/0.1293-ПМТ.ОЧ.ПЗ

Лист

3

Продолжение таблицы 3.1

32	121742.09	367102.23
33	121736.20	366989.72
34	121749.50	366917.42
35	121735.91	366901.73
36	121735.31	366874.08
37	121762.91	366829.94
38	121789.11	366797.45
39	121797.26	366791.05
40	121814.67	366780.61
41	121829.37	366775.51
42	121855.34	366771.88
43	121862.30	366773.06
44	121866.52	366766.31
45	121833.20	366712.96
46	121781.86	366678.32
47	121786.77	366671.04
48	121773.01	366661.75
49	121758.96	366659.88
50	121692.66	366662.72
51	121684.48	366653.87
52	121666.04	366664.89
53	121660.52	366669.27
54	121650.66	366677.02
55	121647.52	366679.45
56	121635.39	366697.82
57	121622.66	366714.22
58	121614.90	366723.18
59	121609.90	366727.76
60	121599.25	366728.69
61	121596.26	366725.36
62	121590.24	366720.37
63	121588.16	366709.58
64	121585.59	366701.24
65	121581.12	366687.80
66	121578.01	366681.03
67	121575.34	366677.25
68	121571.06	366673.28
69	121566.64	366670.89
70	121564.27	366670.45
71	121559.30	366670.98
72	121536.52	366678.83
73	121500.21	366679.55
74	121487.45	366681.12
75	121478.80	366681.36
76	121458.99	366679.50

Инв. № подл.	Подп. и дата	Взам. инв. №

Изм.	Кол. Уч	Лист	№ док.	Подп.	Дата

3012.085.ДПТ.0/0.1293-ПМТ.ОЧ.ПЗ

Лист

4

Продолжение таблицы 3.1

77	121456.12	366679.99
78	121452.89	366681.79
79	121448.85	366685.36
80	121444.78	366689.63
81	121441.62	366694.30
82	121432.12	366711.37
83	121421.35	366729.07
84	121416.15	366735.04
85	121412.75	366737.45
86	121407.52	366740.13
87	121394.46	366743.33
88	121384.91	366745.03
89	121378.89	366744.69
90	121372.40	366742.58
91	121354.46	366730.84
92	121339.66	366729.23
93	121296.10	366734.93
94	121285.31	366731.52
95	121270.47	366733.22
96	121263.81	366734.28
97	121257.67	366732.00
98	121247.30	366727.57
99	121238.91	366720.85
100	121201.07	366729.69
101	121183.61	366729.66
102	121179.56	366714.57
103	121170.65	366702.71
104	121162.62	366691.48
105	121157.34	366684.92
106	121149.99	366682.36
107	121148.17	366678.23
108	121143.98	366664.86
109	121140.50	366653.84
110	121139.25	366651.23
111	121136.05	366647.85
112	121124.44	366641.27
113	121115.04	366628.45
114	121106.80	366612.09
115	121102.04	366602.87
116	121098.56	366598.16
117	121094.14	366594.66
118	121088.92	366592.08
119	121083.50	366584.37
120	121079.73	366584.10
121	121077.81	366580.88

Индв. № подл.	Подп. и дата	Взам. инв. №

Изм.	Кол. Уч	Лист	№ док.	Подп.	Дата

3012.085.ДПТ.0/0.1293-ПМТ.ОЧ.ПЗ

Лист

5

Продолжение таблицы 3.1

122	121077.33	366578.00
123	121079.76	366569.83
124	121085.14	366555.28
125	121086.39	366549.54
126	121086.38	366540.44
127	121075.69	366517.28
128	121072.45	366509.11
129	121070.75	366489.19
130	121071.72	366481.91
131	121082.82	366428.92
132	121061.90	366425.64
133	121058.74	366418.15
134	121045.69	366416.57
135	121028.71	366414.94
136	121023.35	366415.18
137	121019.82	366416.20
138	121009.13	366421.77
139	120998.61	366428.34
140	120992.59	366432.90
141	120983.28	366442.73
142	120979.74	366445.82
143	120968.07	366451.46
144	120961.40	366452.34
145	120944.99	366449.96
146	120934.43	366448.51
147	120920.37	366445.95
148	120901.93	366444.09
149	120890.48	366441.61
150	120861.70	366437.16
151	120852.62	366441.98
152	120846.21	366452.35
153	120842.82	366467.33
154	120836.34	366493.78
155	120833.64	366517.03
156	120829.65	366537.58
157	120824.98	366552.94
158	120821.90	366572.51
159	120821.18	366589.89
160	120816.84	366620.08
161	120813.55	366631.28
162	120808.55	366649.22
163	120804.53	366666.79
164	120805.95	366678.15
165	120811.95	366694.56
166	120808.49	366716.96

Инв. № подл.	Подп. и дата	Взам. инв. №	

Изм.	Кол. Уч	Лист	№ док	Подп.	Дата

3012.085.ДПТ.0/0.1293-ПМТ.ОЧ.ПЗ

Лист

6

Продолжение таблицы 3.1

167	120800.36	366748.12
168	120770.70	366783.51
169	120760.42	366778.67
170	120747.73	366782.98
171	120737.57	366785.29
172	120729.77	366788.69
173	120724.11	366790.28
174	120717.28	366790.88
175	120710.56	366790.41
176	120706.61	366789.47
177	120700.84	366786.12
178	120696.04	366782.59
179	120691.57	366778.11
180	120670.44	366747.15
181	120658.30	366746.34
182	120606.01	366757.37
183	120585.01	366766.57
184	120569.92	366775.36
185	120554.15	366784.64
186	120534.95	366793.85
187	120507.94	366809.05
188	120492.18	366817.73
189	120483.69	366822.12
190	120469.82	366826.13
191	120463.27	366827.18
192	120458.33	366828.56
193	120444.85	366825.05
194	120430.74	366823.69
195	120426.08	366815.81
196	120420.62	366788.11
197	120423.28	366781.39
198	120429.38	366766.39
199	120436.10	366748.70
200	120437.23	366731.17
201	120432.92	366707.02
202	120426.85	366699.30
203	120415.80	366692.40
204	120412.08	366691.06
205	120404.83	366691.11
206	120399.37	366687.60
207	120392.55	366685.80
208	120373.65	366663.78
209	120365.49	366658.15
210	120356.42	366655.28
211	120331.36	366651.54

Инв. № подл.	Подп. и дата	Взам. инв. №					
Изм.	Кол. Уч.	Лист	№ док.	Подп.	Дата		

3012.085.ДПТ.0/0.1293-ПМТ.ОЧ.ПЗ

Лист

7

Продолжение таблицы 3.1

212	120324.71	366644.72
213	120323.75	366630.82
214	120325.73	366608.82
215	120318.28	366587.64
216	120298.04	366570.94
217	120284.88	366539.44
218	120277.12	366530.26
219	120267.87	366526.49
220	120256.07	366523.97
221	120235.97	366528.10
222	120212.21	366533.16
223	120203.94	366537.91
224	120194.00	366530.12
225	120198.80	366524.28
226	120196.76	366512.26
227	120198.76	366498.27
228	120198.40	366491.98
229	120197.05	366485.41
230	120193.64	366479.05
231	120188.37	366474.44
232	120182.08	366470.54
233	120175.46	366467.78
234	120163.45	366463.54
235	120160.61	366460.89
236	120157.46	366446.49
237	120157.45	366426.98
238	120150.05	366413.73
239	120139.66	366407.95
240	120110.95	366400.27
241	120105.02	366377.34
242	120101.86	366369.34
243	120097.97	366365.38
244	120093.59	366363.08
245	120088.27	366362.38
246	120071.90	366363.21
247	120047.58	366359.22
248	120030.11	366353.21
249	120005.10	366340.14
250	119987.11	366338.56
251	119972.91	366340.40
252	119952.24	366343.50
253	119936.33	366343.40
254	119926.13	366341.42
255	119907.94	366358.61
256	119866.32	366351.05

Индв. № подл.	Подп. и дата	Взам. инв. №

Изм.	Кол. Уч.	Лист	№ док.	Подп.	Дата

3012.085.ДПТ.0/0.1293-ПМТ.ОЧ.ПЗ

Лист

8

Продолжение таблицы 3.1

257	119860.39	366333.60
258	119835.00	366326.11
259	119814.02	366316.61
260	119795.24	366312.04
261	119778.17	366312.11
262	119771.14	366314.48
263	119767.10	366317.69
264	119757.34	366317.10
265	119734.01	366320.39
266	119717.26	366327.99
267	119707.53	366333.84
268	119679.80	366336.86
269	119669.58	366345.23
270	119658.08	366356.36
271	119657.80	366360.82
272	119639.15	366375.72
273	119640.11	366358.63
274	119646.06	366351.09
275	119665.94	366327.59
276	119687.66	366322.69
277	119742.08	366309.02
278	119779.73	366298.67
279	119792.94	366297.75
280	119810.38	366301.79
281	119838.78	366313.86
282	119924.62	366327.40
283	119980.96	366326.53
284	119999.50	366325.57
285	120020.88	366333.37
286	120037.24	366342.45
287	120046.27	366346.29
288	120090.30	366349.50
289	120103.94	366353.67
290	120111.10	366360.36
291	120121.10	366386.46
292	120125.07	366389.92
293	120145.39	366396.14
294	120153.92	366400.88
295	120165.33	366414.99
296	120169.01	366425.11
297	120168.63	366446.19
298	120170.22	366451.10
299	120178.30	366457.20
300	120194.89	366464.95
301	120204.85	366473.92

Инд. № подл.	Подп. и дата	Взам. инв. №

Изм.	Кол. Уч.	Лист	№ док.	Подп.	Дата

3012.085.ДПТ.0/0.1293-ПМТ.ОЧ.ПЗ

Лист

9

Продолжение таблицы 3.1

302	120208.78	366481.99
303	120210.90	366489.41
304	120210.04	366513.59
305	120210.97	366517.61
306	120216.38	366518.77
307	120234.61	366514.90
308	120255.21	366511.28
309	120268.91	366512.01
310	120279.22	366515.37
311	120286.64	366520.19
312	120297.44	366532.20
313	120310.74	366565.17
314	120327.75	366579.98
315	120336.85	366596.41
316	120335.33	366632.51
317	120339.68	366639.09
318	120344.21	366641.92
319	120366.40	366647.47
320	120384.50	366657.93
321	120391.59	366669.93
322	120404.21	366677.23
323	120423.74	366681.59
324	120438.33	366693.42
325	120444.74	366705.00
326	120445.83	366723.98
327	120446.13	366741.76
328	120446.52	366754.61
329	120432.49	366783.26
330	120431.32	366792.78
331	120433.65	366806.04
332	120437.27	366812.87
333	120442.60	366815.82
334	120455.24	366817.61
335	120468.01	366817.84
336	120482.74	366812.49
337	120630.46	366730.76
338	120641.26	366727.68
339	120650.83	366727.18
340	120666.75	366732.98
341	120687.51	366751.05
342	120698.76	366768.40
343	120704.59	366775.11
344	120711.42	366778.60
345	120718.87	366778.86
346	120725.39	366777.83

Изм.	Кол. Уч.	Лист	№ док.	Подп.	Дата
------	----------	------	--------	-------	------

3012.085.ДПТ.0/0.1293-ПМТ.ОЧ.ПЗ

Лист

10

Продолжение таблицы 3.1

347	120755.34	366768.32
348	120792.66	366728.48
349	120799.49	366713.16
350	120801.48	366699.07
351	120794.61	366675.07
352	120796.90	366656.54
353	120815.10	366585.50
354	120813.37	366565.62
355	120836.62	366449.21
356	120839.28	366442.63
357	120849.17	366436.99
358	120854.18	366433.49
359	120865.09	366426.72
360	120959.96	366442.76
361	120968.70	366439.93
362	121005.99	366413.27
363	121017.99	366407.94
364	121027.10	366406.17
365	121052.27	366408.39
366	121060.38	366411.09
367	121072.44	366410.26
368	121080.29	366412.08
369	121085.37	366415.77
370	121088.86	366422.09
371	121091.77	366433.89
372	121079.85	366490.24
373	121079.84	366498.82
374	121081.37	366507.54
375	121094.09	366533.66
376	121095.84	366544.75
377	121095.56	366552.71
378	121090.61	366574.09
379	121093.19	366580.84
380	121104.16	366590.39
381	121143.21	366635.07
382	121153.77	366662.63
383	121190.33	366709.87
384	121198.73	366712.61
385	121229.20	366708.34
386	121240.71	366711.01
387	121257.40	366721.86
388	121344.91	366720.59
389	121353.37	366721.33
390	121375.72	366733.22
391	121385.82	366735.37

Инд. № подл.	Взам. инв. №
Подп. и дата	

Изм.	Кол. Уч.	Лист	№ док.	Подп.	Дата

3012.085.ДПТ.0/0.1293-ПМТ.ОЧ.ПЗ

Лист

11

Продолжение таблицы 3.1

392	121400.92	366732.71
393	121410.93	366727.82
394	121438.99	366682.22
395	121444.72	366676.07
396	121452.78	366671.79
397	121459.18	366670.66
398	121564.92	366661.43
399	121571.06	366663.42
400	121576.52	366666.33
401	121584.71	366674.52
402	121592.28	366690.05
403	121597.26	366707.44
404	121600.46	366714.63
405	121609.72	366714.72
406	121645.55	366669.90
407	121655.31	366660.47
408	121663.63	366653.74
409	121672.83	366648.85
410	121682.49	366645.72
411	121700.92	366641.46
412	121700.84	366641.48
413	121760.98	366644.45
414	121781.21	366649.50
415	121791.24	366639.96
416	121796.69	366642.66
417	121809.16	366682.27
418	121848.14	366708.57
419	121874.63	366750.98
420	121874.14	366759.64
421	121878.31	366766.31
422	121866.22	366785.65
423	121814.17	366791.12
424	121806.76	366799.17
425	121762.62	366876.30
426	121754.71	366871.35
427	121744.82	366887.16
428	121761.68	366916.37
429	121751.26	366990.38
430	121755.61	367073.72
431	121767.02	367096.12
432	121779.29	367092.86
433	121781.42	367097.92
434	121778.27	367109.66
435	121837.00	367157.23
436	121904.75	367151.32

Индв. № подл.	Подп. и дата	Взам. инв. №

Изм.	Кол. Уч	Лист	№ док.	Подп.	Дата

3012.085.ДПТ.0/0.1293-ПМТ.ОЧ.ПЗ

Лист

12

Окончание таблицы 3.1

437	121912.21	367155.45
438	121908.46	367162.52
439	121926.39	367172.46
440	121931.48	367165.22
441	121970.06	367196.25
442	121979.22	367220.34
443	121944.49	367273.81
444	121957.35	367334.36
445	122032.61	367495.84
446	122076.51	367535.39
447	122096.04	367565.48
448	122121.32	367574.06
449	122184.18	367576.96
450	122185.41	367581.72
451	122255.65	367550.46
452	122254.78	367547.34
453	122264.88	367544.98
454	122264.73	367543.92
455	122267.73	367543.01
456	122268.60	367545.48
457	122319.87	367526.96
1	122333.01	367523.15

4 Вид разрешенного использования образуемых земельных участков, предназначенных для размещения линейных объектов и объектов капитального строительства, проектируемых в составе линейного объекта, а также существующих земельных участков, занятых линейными объектами и объектами капитального строительства, входящими в состав линейных объектов, в соответствии с проектом планировки территории

Данным проектом не предусматривается образование земельных участков, предназначенных для размещения линейных объектов и объектов капитального строительства, проектируемых в составе линейного объекта.

Взам. инв. №	
Подп. и дата	
Инв. № подл.	

Изм.	Кол. Уч	Лист	№ док.	Подп.	Дата

3012.085.ДПТ.0/0.1293-ПМТ.ОЧ.ПЗ

Лист

13

Таблица 4.1 – Вид разрешенного использования существующих земельных участков, занятых линейными объектами

№ п.п.	Кадастровый номер существующего земельного участка	Вид разрешенного использования существующего земельного участка согласно сведениям из ЕГРН
1	05:27:000005:873	код 7.5 - Для размещения нефтепроводов, водопроводов, газопроводов и иных трубопроводов, а также иных зданий и сооружений, необходимых для эксплуатации названных трубопроводов
2	05:27:000079:7	Для сельскохозяйственного производства
3	05:27:000079:12	для сельхоз. производства
4	05:27:000000:135	Под автомобильную дорогу Леваша - Акуша - Уркарах - Маджалис - Мамедкала
5	05:27:000082:7	Для сельскохозяйственного производства

Инов. № подл.	Подп. и дата	Взам. инв. №

Изм.	Кол. Уч	Лист	№ док.	Подп.	Дата

3012.085.ДПТ.0/0.1293-ПМТ.ОЧ.ПЗ

Лист

14